

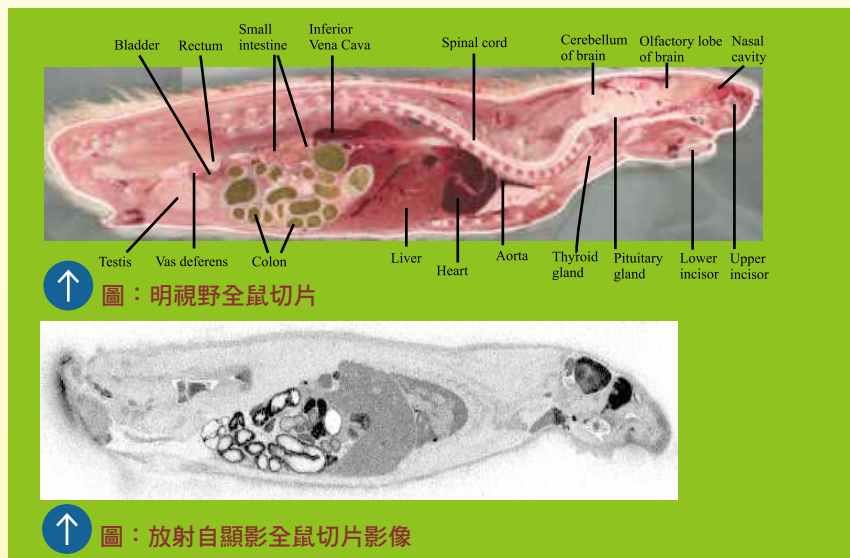


生物分布性試驗的挑戰 就讓 Amersham™ Typhoon™ IP 來幫您克服!

Amersham™ Typhoon™ IP 放射自顯影雷射掃描系統

生物分布性試驗(Biodistribution)細胞治療臨床前試驗，最重要的實驗數據之一。常見實驗室人員選用PET/CT來判斷腫瘤位置，以及細胞治療前後的腫瘤狀況；而應用Amersham™ Typhoon™ IP的放射自顯影(autoradiography)功能，掃描全鼠切片，來輔助PET/CT無法達成的解析度，將可幫助實驗室獲得更精細的顯微影像，甚至可達顯微鏡4X物鏡的高畫質影像數據。不僅可透過PET/CT觀察活體之腫瘤或藥物分佈狀況，更可透過放射自顯影取得準確分佈影像和藥物定位影像。

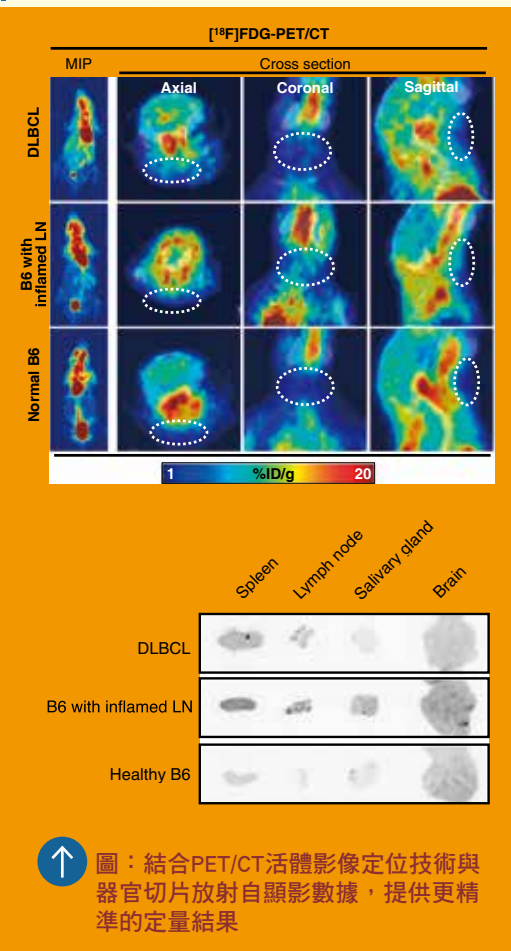
I 全鼠切片之放射自顯影



I 特定器官切片之放射自顯影



其他微弱訊號，需同位素標定之分子生物實驗



另可升級配備 進行螢光/近紅外光之Biodistribution實驗

您還可以做：

I 生物奈米粒子標定與影像

I 動物切片之螢光/近紅外光顯影技術

