



藥物機制、細胞實驗 - 最需要專業多通道螢光/冷光照相系統的輔助

WB 影像系統家族登場

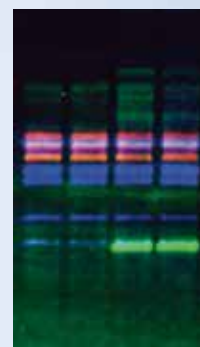
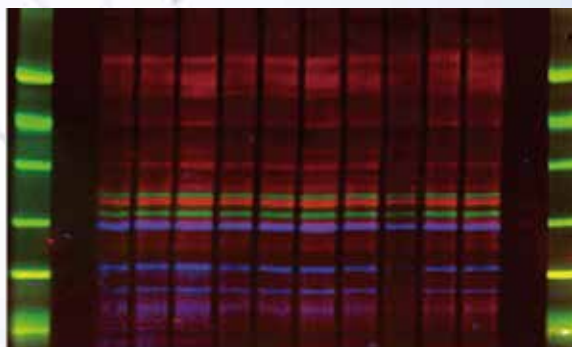
1. Typhoon NIR and Typhoon NIR plus

● 完全相容總蛋白定量

Total Protein Normalization (TPN) 為目前定量參考的主流趨勢，可避免 internal control 蛋白量因處理而發生變化，進而導致定量的誤差。

● 更多色彩給您更多選擇

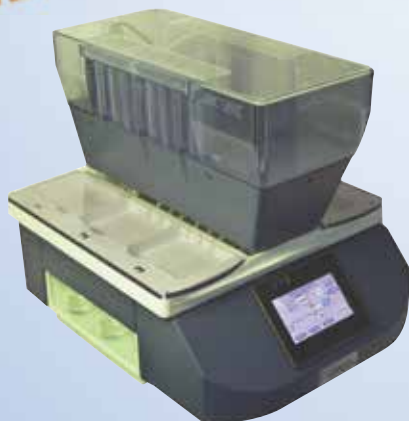
3 target, 2 target+1 internal control, 2 target + TPN, 1 target+1 reference+1 internal control or TPN 愛怎麼搭配就怎麼搭配，從此不再需要因機器而妥協



另可支援：

- 1、Multiplex In-Cell ELISA
- 2、Multiplex EMSA
- 3、全鼠 IFA 切片
- 4、差異性二維電泳
- 5、HCP antibody 覆蓋率分析

2. BlotCycler™ Automated Western Blot Device



Western Blot 屬於經驗依賴性的多步驟實驗，結果的優劣受到多個因素的影響，傳統的手工操作容易產生人為誤差，難以保證重複性。

BlotCycler 導入程式化流程，全自動完成 Blocking、Hybridization、Washing 等繁瑣流程，使人為誤差的影響得以降至最低。保證每一次 Western Blotting 的條件都一模一樣。

同時可整機放進冰箱完成整個流程，相較於不穩定室溫下的手動流程，穩定低溫可使得整體 Background 更低，提高對比度，令微弱訊號更加顯著。尤其在螢光 Western 等易受背景值干擾的實驗，使用 BlotCycler 更可以完美表現出最佳效果。



3. Amersham Imager 680

您的訴求，我們都聽到了！

LAS4000 經典功能再現，融合 AI600 硬體優勢
我們帶給您最強大，最好用的冷光照相系統

更自在的選擇靈敏度

任何曝光模式下皆可自由選擇高解析度或高靈敏度的拍攝模式。



全自動彩色疊圖

市面首創彩色marker疊圖，直覺式判斷條帶的位置。



超長曝光時間

曝光時間最長可達10小時，再微弱的訊號也躲不過AI680的捕捉。

內建電腦再升級

電腦效能與容量再升級，累積曝光模式最多可連續拍攝達50張影像。



新·機·到·港

請盡速與岑祥當區業務洽談Demo事宜，以免向隅!!!