



給想要用 Western blot 同時偵測兩種蛋白的你

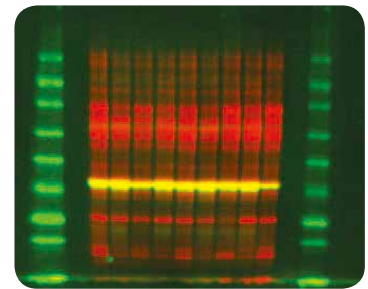
# KPL 螢光二抗 幫助您同時偵測多種 target 蛋白表現， 並不受曝光時間影響

## ● KPL's Affinity Purification Process



## ● 一生中必買 SeraCare KPL 螢光二抗不可的原因

- 一、所有抗體皆為 KPL 自行生產，可有效維持高品質
- 二、業界少見所有二抗皆經過 10 道手續處理，並通過交叉干擾之測試
- 三、所有產品線皆通過 ISO9001 與 ISO13485 之認證，品質掛保證
- 四、美國 NIH & FDA 及各大廠指名使用
- 五、螢光二抗選擇多元，省下 Western blot 冷光呈色劑之費用
- 六、直接表達訊號，不受曝光或人為因素影響
- 七、同時偵測 2-3 種不同目標蛋白，減少跑膠差異與次數
- 八、螢光分子穩定，可記錄與固定激發條件，增加實驗再現性



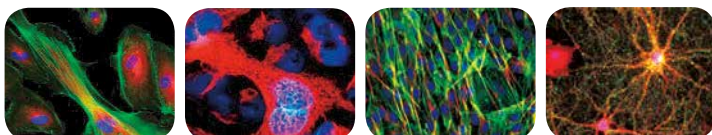
先將 Total protein 接上 Cy5 後，並利用 Cy3 二抗辨識 target protein，以達到同時偵測 target protein 與 total protein 之目的

## ● 商品資訊

Fluorochrome	Color	Ex / Em	Replaces	Anti Human IgG	Anti Mouse IgG	Anti Rabbit IgG	Streptavidin
DyLight405	Blue	400 / 420	Alexa 405 & Cascade	#5230-0348-0.1mg	#5230-0349-0.1mg #5230-0420-1 mg	-	#5270-0027-1mg
FITC	Green	493 / 518	Alexa 488	#5230-0425-2 mg	#5230-0427-2 mg	#5230-0426-2mg	#5270-0028-1 mg
DyLight488	Green	493 / 518	Alexa 488 & FITC	#5230-0338-0.1 mg #5230-0382-1 mg	#5230-0341-0.1 mg #5230-0391-1 mg	#5230-0339-0.1 mg #5230-0385-1 mg	#5270-0017-0.1 mg #5270-0024-1 mg
Cy3	Yellow	550 / 568	TRITC	#5230-0357-1mg	#5230-0364-1mg	#5230-0359-1 mg	#5270-0022-1 mg
Cy5	Red	646 / 674	Alexa 647	#5230-0370-1mg	#5230-0376- 1 mg	#5230-0372-1 mg	#5270-0023-1 mg
DyLight680	Near Infrared	682 / 715	Alexa 680 & Cy5.5	#5230-0400-1mg	#5230-0406-1mg	#5230-0402-1 mg	#5270-0025-1 mg
DyLight800	Infrared	770 / 794	IRDye 800	#5230-0410-1mg	#5230-0415-1mg	#5230-0412-1 mg	#5270-0026-1 mg

## ● 同場加映

貨號	品名	Ex / Em	Replaces
#5930-0006	DAPI	400 / 420	核染藍螢光， DyLight549 以上波長最佳搭配
#5930-0008	Propidium Iodide (PI)	493 / 518	核染紅螢光， DyLight488 以下波長最佳搭配



## 季刊優惠！

購買 SeraCare KPL 1mg 包裝以上螢光抗體，加碼再送 0.1 mg HRP 二抗一支！

(#5220-0283 anti-Anti-Rabbit IgG / #5220-0286 Anti-Mouse IgG 100ug 二選一)  
(Promotion code : 2017KPL2, 促銷至 2017 / 09 / 30 止)

❖ 現省 2,300 元！